

# Nejlepší školní výlety

## ADAPTAČNÍ A ZÁŽITKOVÉ POBYTY BEZ STAROSTÍ

Nabízíme pestré programy plné týmových a seznamovacích her. Vše probíhá pod vedením zkušených instruktorů v blízkosti sportovně rekreačního areálu Žlutá plovárna v Českém ráji.

# Začneme v ráji



## Přímo v tom českém!

V centru obce Malá Skála, která je právem označována Perlou Českého ráje, stojí pod vyhlídkou Pantheon **ikonická budova na pilířích – Žlutá plovárna**. A přesně tady, ve sportovně rekreačním areálu na břehu řeky Jizery, začínají naše společné zážitky.

- Seznámíme a stmelíme vaše žáky atraktivní formou
- Podpoříme otevřenou komunikaci ve třídním kolektivu
- Nabídneme vám několik tematických programů na 1 nebo více dnů včetně mokré varianty
- Připravíme pestré zpětnovazební aktivity po každém dnu



# Adaptační kurzy a tematické programy

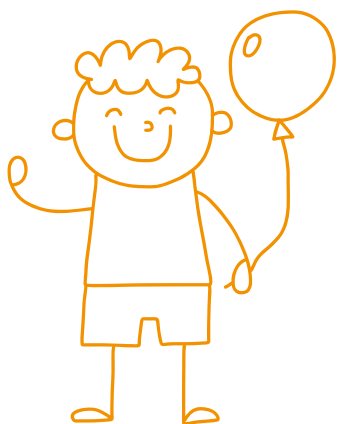
**Bohaté vícedenní programy, při kterých se učíme tvořit a spolupracovat.**

Během kurzu si děti vyzkouší hry založené na logickém myšlení i fyzických dovednostech. Harmonogram jednotlivých programů lze upravit v závislosti na počasí i zdatnosti dětí. Rádi připravíme program přesně podle vašich potřeb, pro efektivní průběh kurzu však doporučujeme pobyt minimálně tři dny.

**Programy vedou naši zkušení instruktoři, kteří se žákům věnují po celou dobu pobytu.** Instruktoři pečlivě vyhodnocují dané situace ve skupině a volí aktivity tak, aby byly pro všechny žáky ve skupině realizovatelné. Během pobytu platí tzv. pravidlo **STOP**, které může žák použít, pokud se v dané situaci necítí dobře. Zároveň dbáme na to, aby toto pravidlo nebylo zneužíváno.



# Dlouholeté zkušenosti



- Po celou dobu pobytu mají instruktoři u sebe plně vybavenou tašku první pomoci a jsou **proškoleni v základech první pomoci**.
- Každý **program lze přizpůsobit** vašim požadavkům i časovým možnostem
- Bereme **ohled na počasí**. Vždy je připravena mokrá varianta tak, aby nedošlo k narušení celkového programu.



## Program pro sociálně slabší

Máte ve třídě jedince, kteří by si výlet u nás nemohli dovolit? Obrátte se na nás. Pomocí programu pro sociálně slabší, upravíme jedinci cenu tak, aby si mohl výlet se svými spolužáky užít na 100%. Tento program je samozřejmě naprosto diskrétní a jedná se o komunikaci výhradně mezi učitelem, rodičem a firmou SUNDISK.

# Recenze



*Moc děkujeme za Vaše služby, ale především za nadstandardní komunikaci. Velmi si toho vážíme.*

## **P. M., IT Gymnázium**

*Dobrý den, měli jsme se báječně!!! Váš přístup je obdivuhodný, pozitivní a pružný zároveň.*

## **K. D., ZŠ Hostivař**

*Dobrý den, nenašla jsem Vás před odjezdem, chtěla jsem Vám poděkovat, byli jsme všichni maximálně spokojeni (pedagogové i žáci). Ubytování skvělé a všem moc chutnalo Určitě Vás budeme rádi doporučovat dál.*

## **A. Ř. – ZŠ a MŠ Libouchec**

*Děkuji také, ještě jednou, za velmi příjemnou spolupráci. S dětmi jsme si výlet opravdu užili, doufám, že se k Vám brzy vrátíme.*

## **M. K., ZŠ Hostýnská**

*Chtěla bych vám touto cestou poděkovat za krásný výlet plný adrenalinu. Byl to náš poslední výlet v deváté třídě, který jsme si neskutečně užili. Je super, že jste něco takového dokázali zorganizovat. Užít si to mohou nejenom děti, ale i dospělí.*

## **M. Z. – ZŠ Neratovice**

*Dobrý den, byli jsme se třídou na školním kurzu u Vás v Galerce Líšný. Moc bychom Vám chtěli poděkovat. Byli jsme spokojeni a moc jsme si to užili. Ještě jednou děkujeme a budeme se těšit na případnou další spolupráci.*

## **P. P., Hotelová škola, OA a SPŠ Teplice**

# Stravování

Snídaně, večeře nebo polopenze?

Dbáme na pestrost a rozmanitost podávaných jídel.



## Snídaně

švédské stoly



## Oběd

polévka, hlavní chod



## Večeře

hlavní chod, možnost opékání buřtů

**Svačina:** Na celý pobyt lze objednat navíc dopolední a odpolední svačinu – ovoce, obložené pečivo a tyčinky.

**Diety:** Umíme připravit bezlepkové, bezlaktózové, vegetariánské či jiné speciální jídlo z důvodu speciální stravy za příplatek 30%.



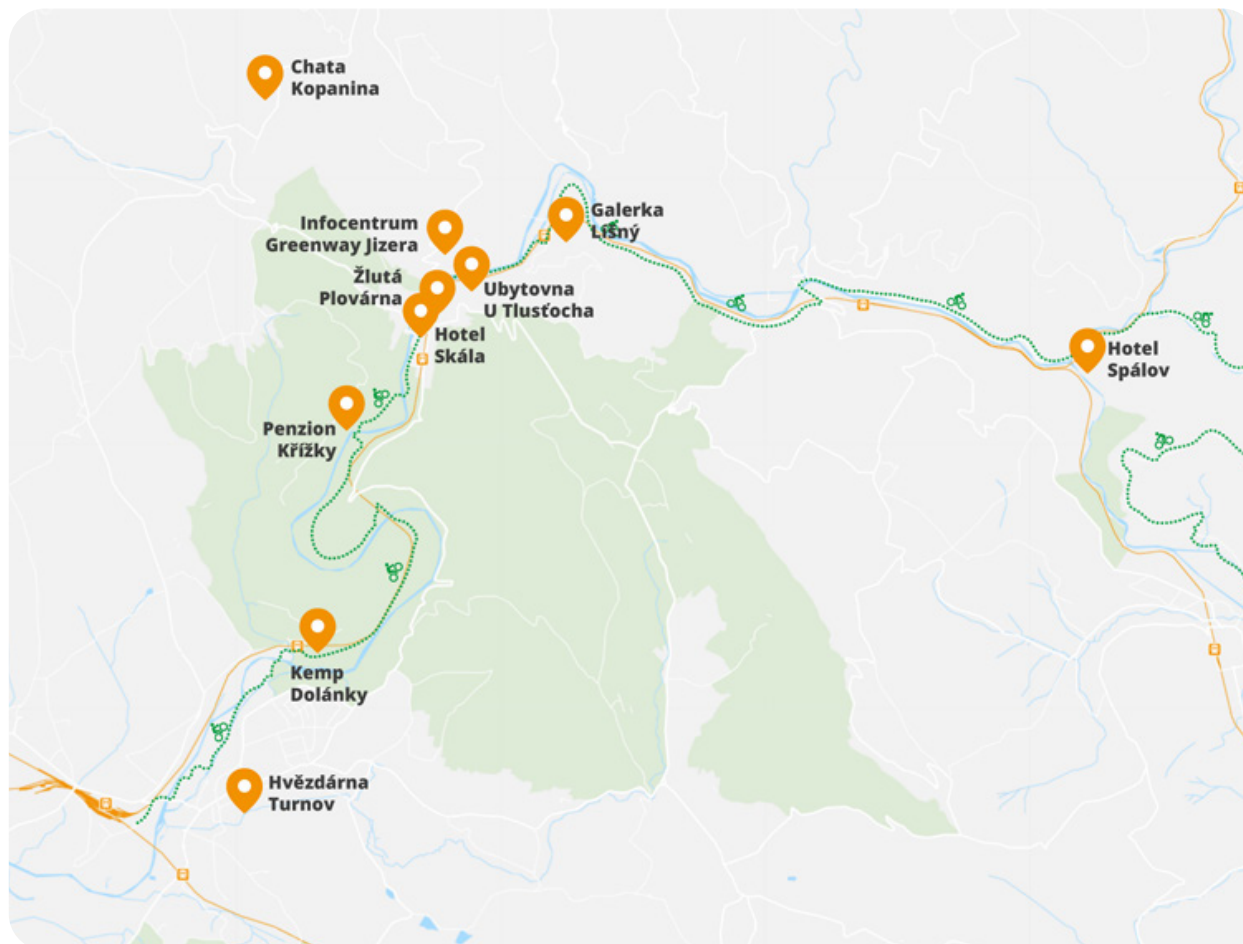
# Základny SUNDISK na Maloskalsku

Od Spálova až po Dolánky, od hotelu přes penzion, turistickou chatu, ubytovny až po kemp. Půjčovny lodí a koloběžek, infocentra, restaurace, bistra i rychlá občerstvení pro ty, kteří zamířili za zážitky do Českého ráje.

 Provozovny sítě SUNDISK family

 Železnice

 Greenway Jizera  
Cyklotrasa



# Naše ubytování



## **Penzion Křížky** [www.penzionkrizky.cz](http://www.penzionkrizky.cz)

Penzion na břehu Jizery přímo u cyklostezky Greenway Jizera, přibližně 1 km od Malé Skály. Součástí penzionu je společenská místnost, venkovní posezení a velká zahrada s ohništěm. Kapacita ubytování je až 39 osob.



## **Galerka Líšný** [www.galerkalisny.cz](http://www.galerkalisny.cz)

Ubytování na břehu Jizery v obci Líšný. Ubytovna je přibližně 1 km od Malé Skály. Součástí objektu je zahrada s ohništěm pro večerní program. Jizeru můžete splouvat přímo odsud a pokračovat až do Dolánek. Kapacita ubytování až 28 osob.



# Naše ubytování



## Ubytování U Tlustocha [www.utlustocha.cz](http://www.utlustocha.cz)

Vodáckou ubytovnu najdete přímo u sportovně-rekreačního areálu Žlutá plovárna s výhledem na Jizeru a skalní hrad Vranov-Pantheon. Nově zrekonstruovaný podkrovní apartmán nabízí pohodlí pro učitele, zatímco pro žáky jsou k dispozici vícelůžkové pokoje v kategorii ubytovna. Kapacita ubytování je 30 + 4 (apartmán) osob.

Součástí zázemí je zahrada s ohništěm, venkovní kryté posezení a možnost stanování na zahradě. V areálu Žluté plovárny můžete navíc využít i volejbalové hřiště.



## Chata Kopanina [www.chatakopanina.cz](http://www.chatakopanina.cz)

Turistická chata u rozhledny Kopanina je obklopena lesy ideálními pro skupinové aktivity. K chatě patří velká zahrada s ohništěm a prostorná společenská místnost pro více jak 80 osob, která je vhodná pro hry a indoor aktivity. Areál zároveň nabízí možnost stanování. Ubytování je ve dvou apartmánech, jednom třílůžkovém pokoji a dvou podkrovních pokojích. Kapacita ubytování je až 31 osob.



# Naše ubytování



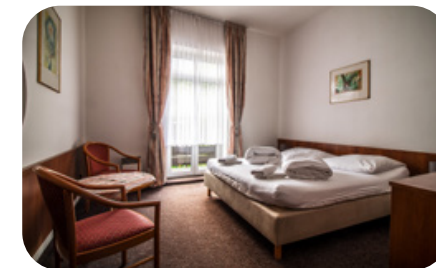
## Kemp Dolánky [www.kempdolanky.cz](http://www.kempdolanky.cz)

Velká travnatá plocha s ohništi a posezeními v malebném údolí Jizery. Náš kemp je přímo u cyklostezky Greenway Jizera v Dolánkách u Turnova. Nocování ve stanech může být jedním z mnoha zážitků, které se v této lokalitě nabízí. Součástí kempu jsou sociální zařízení (WC, sprchy) a bistro s občerstvením.



## Hotel Skála [www.hotelskala.cz](http://www.hotelskala.cz)

Hotel Skála se nachází v centru Malé Skály. Má výbornou dostupnost vlakem i autobusem. Školní skupiny zde ubytováváme od neděle do čtvrtka a to výhradně ve 3. patře hotelu, které má až 27 lůžek. V případě větší skupiny, která se nevejde na jedno patro, přidáme potřebné pokoje z 2. patra. Stravování nabízíme formou snídaně, polopenze či plné penze.



# Nabídka aktivit



## Splutí z Malé Skály do Dolánek s instruktorem i bez

🕒 2-3 hodiny

Na tomto klidném úseku je pouze jeden sjízdný jez. Jeho splutí vás čeká hned na začátku, asi 80 metrů od Žluté Plovárny. Trasa je dlouhá přibližně 9 km. Splouvat můžete s našimi proškolenými instruktory nebo sami. K dispozici máme dvojmístné i trojmístné plastové kánoe a nafukovací rafty pro 6–8 lidí. Pro zkušenější vodáky máme v nabídce kajaky a také paddleboardy. Půjčovně zahrnuje nejen plavidla, ale i ostatní vybavení – pádla, vesty, barely nebo lodní pytle. Aktivita obsahuje i zábavnou hru do lodi.



🕒 1,5 hodiny

## Koloběžkou z Dolánek na Malou Skálu

Oblíbený úsek cyklostezky Greenway Jizera proti proudu řeky zvládnete za 1,5 hodiny. Čeká vás projížďka malebným údolím Jizery, přejetete tři mosty a uvidíte kus nádherné přírody Českého ráje. Na tento zážitek určitě nezapomenete.



🕒 2 hodiny

## Sjezdy na koloběžkách z chaty Kopanina do malebného údolí řeky Jizery

Oblíbený Downhill a nezapomenutelný zážitek, který doporučujeme milovníkům adrenalinu. Na výběr je několik tras různé obtížnosti, výběr je zcela na vás.

# Nabídka aktivit



## Nejoblíbenější program „Tamzpátky“

🕒 4–5 hodin

Vydejte se na koloběžkách po cyklostezce Greenway Jizera směrem z Dolánek na Malou Skálu. Na Žluté plovárně si pak můžete zapůjčit jakékoliv naše plavidlo a splout řeku Jizeru zpět do Dolánek. Trasa na koloběžkách je dlouhá 7 km a zabere vám zhruba 2 hodiny i s přestávkou na zmrzku :) U devítikilometrového splutí řeky Jizery počítejte s časovou náročností 2,5 hodiny. Aktivita obsahuje i zábavnou hru do lodi.



## Sbližování kolektivu formou týmových her

🕒 2 hodiny

Aktivity pro posílení vzájemné důvěry, při nichž se děti učí spolupracovat a spoléhat jeden na druhého. V nabídce jsou například vodní týmové hry, kdy se děti učí ovládat kánoe, staví pyramidu z lodí nebo soutěží se spolužáky v hromadném závodu. Program lze připravit na míru vaší skupině.



# Nabídka aktivit



## Fotocaching na Žluté plovárně i v Dolánkách

🕒 1-2 hodiny

Jednoduchá hra, která prověří znalosti zeměpisu. Děti jsou rozděleny do týmů a na základě zeměpisných údajů hledají místo, které je uvedeno na fotografii v popisu hry. Mapa obsahuje minimálně 8 bodů. Ty je potřeba najít a vyfotit se u nich. Vyhrává tým s nejrychlejším časem a největším počtem nalezených míst.



## Hvězdárna Turnov

🕒 1 hodina

Vydejte se s námi na fascinující cestu vesmírem! Obloha nad námi skrývá nespočet tajemství, která čekají na své odhalení. Během našeho 60minutového programu si děti užijí poutavou výpravu do hlubin vesmíru. Ukážeme jim nejen souhvězdí, planety a další fascinující objekty na noční obloze, ale také je naučíme, jak funguje dalekohled a další astronomická technika.

# Nabídka aktivit

## Novinky!



### Noční rafty

📍 599 Kč/os.

Zažijte magickou atmosféru nočního splutí Jizery! S čelovkami na hlavě se vydáte na cestu z Malé Skály do Dolánek, kde vás čeká klidná hladina řeky, tajemné noční zvuky přírody a nad vámi nekonečné hvězdné nebe. Jen vy, proud vody a světlo vašich čelovek osvětlují cestu. Přijďte se a objevte krásu noční řeky tak, jak ji zažije jen málokdo!



### Stavění plavidla

📍 250 Kč/os.

Staňte se staviteli vlastního plavidla a vydejte se na velké vodní dobrodružství! V první části si zahrajete zábavnou hru, ve které budete muset získat materiál potřebný ke stavbě. Pak už přichází na řadu týmová práce – pomocí provázků, drátků, klacků a lan zpevníte konstrukci kánoí, vztyčíte vlajku a připravíte své plavidlo na plavbu. Dokážete společně vytvořit dostatečně pevný vor a bezpečně doplout k bójce? Přijměte výzvu a zažijte nezapomenutelnou vodní misi plnou kreativity a týmové spolupráce!

# Nabídka aktivit *Novinky!*



## Orienták na Maloskalsku 280 Kč/os.

V Malé Skále pro vás připravíme orientační běh s mapou a buzolou. Účastníci budou postupně vybíhat hledat kontrolní stanoviště podle mapy, a to jak v lese, tak ve vesnici. Tratě budou přizpůsobeny věku žáků. Cílem je projít všemi kontrolami ve správném pořadí a v co nejrychlejším čase dorazit do cíle.



## Dobrodružná Amazonka 499 Kč/os.

Cestovatel a dobrodruh Percy Harrison Fawcett byl přesvědčen, že v amazonské džungli existovala dávná, ztracená civilizace, kterou nazval „Z“ (nebo „Zara“ v některých verzích). V roce 1925, během své poslední expedice, se Fawcett vydal do neprozkoumaných oblastí s cílem právě tuto ztracenou civilizaci najít. Ze své cesty se ovšem nikdy nevrátil. Vydejte se po stopách tohoto britského cestovatele a pokuste se na řece Jizeře zjistit, co se tenkrát onoho roku v divokém pralese jižní Ameriky stalo.

# Nabídka pobytů



## Sportovní kluby a soustředění

Sport je náš svět – tvoří 90 % všeho, co děláme. A právě proto víme, jak zabavit, rozpohybovat a pořádně unavit děti tak, aby na tenhle den jen tak nezapomněly.

Přinášíme vám speciální program určený pro sportovní kluby, který je nabitý hrami, soutěžemi a pohybem od rána až do večera. Vše je pečlivě navrženo podle věku a úrovně dětí, aby si každý odnesl nejen radost z pohybu, ale i spoustu nových zážitků a kamarádů.

Vy se o nic nestaráte – vše připravíme „na klíč“, od nápadu po realizaci. Ať už plánujete sportovní kemp, soustředění, letní tábor, náš tým je připraven dodat energii, kreativitu a zkušenosti, které přetvoří obyčejný den v nezapomenutelné sportovní dobrodružství.



## Ubytování v Hrádku nad Nisou, v rekreačním areálu Kristýna

Mnozí z vás už s námi sjížděli řeku Nisu na kánoích. Díky prohloubené spolupráci s rekreačním areálem Kristýna, kde sídlí naše půjčovna, jsme se rozhodli vám pobyt v této krásné lokalitě ještě více zpříjemnit.

Nově vám zprostředkujeme ubytování přímo v areálu, abyste si mohli svůj výlet užít v klidu a bez zbytečných starostí. Kromě půjčovny lodí a koloběžek vám rádi pomůžeme sestavit i další program tak, aby vaše návštěva Kristýny byla skutečným zážitkem.





# Rezervujte **ted'**

Vyberte si vhodné termíny zájezdů a ubytování.  
Většina naší kapacity je zarezervována již v říjnu  
předchozího roku.

 **+420 778 726 737**

 **[skupiny@sundiskfamily.cz](mailto:skupiny@sundiskfamily.cz)**

 **[sundiskfamily.cz/skolni-vylety](https://sundiskfamily.cz/skolni-vylety)**

